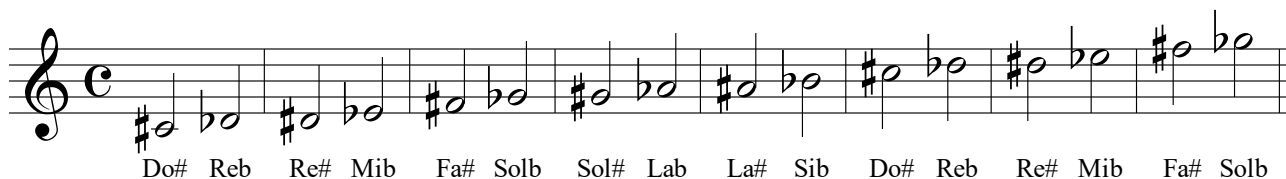
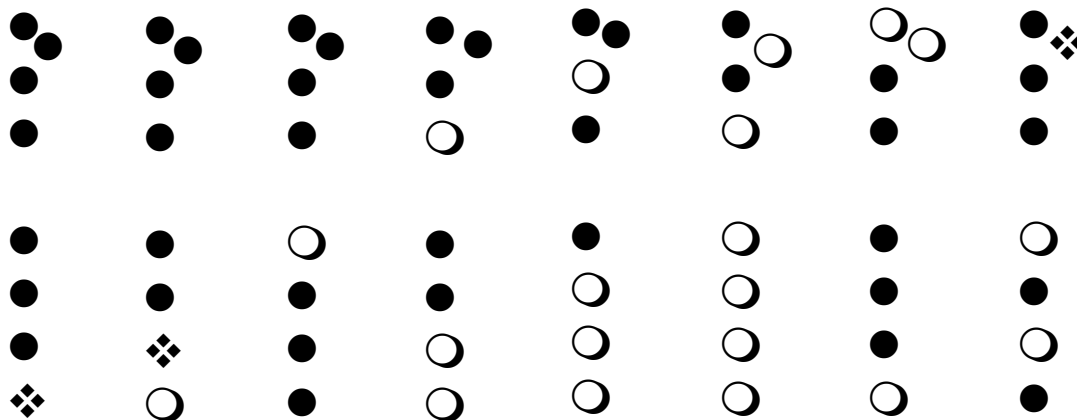


NOTE CON LE ALTERAZIONI

Modello tedesco

Il segno ❖ indica foro mezzo aperto



Ogni suono è rappresentato con il suo omologo semplice.

Gli omologhi sono gli stessi suoni rappresentati con un'altra nota, preceduta da un segno che può essere il (#) diesis o il (b) bemolle. Esempio Do # è uguale a Re b. Il(x)doppio diesis e il (bb) doppio bemolle sono i meno usati e non utilizzati in questo metodo.

La regola per le alterazioni è la seguente:

Il # diesis innalza la nota di un semitono mentre il bemolle l'abbassa di un semitono

Il bequadro (♮) serve per annullare le alterazioni, il diesis e il bemolle.

Il foro semiaperto, rappresentato in alcuni grafici, indica che il dito va posizionato lasciando il foro un po' aperto.

Raccomandiamo un'esercitazione costante e perseveranza nel ripetere gli stessi esercizi per